



少女峰铁路护照

JUNGFRAU

TOP OF EUROPE

Chinese

规划

1893年6月20日
温根阿尔普铁路开始运营。

1893年8月27-28日
阿道夫古耶塞勒 (Adolf Guyer-Zeller) 用铅笔绘制出第一张草图。

1893年12月20日
首次递交客来雪德 - 艾格峰 - 和尚峰 - 少女峰的特许申请。

1894年12月21日
瑞士联邦议会批准特许。

施工的开始

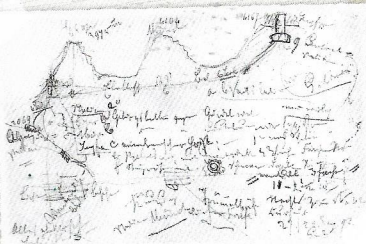
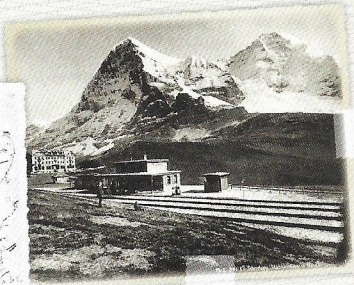
1896年7月27日
施工开始

人力
大约100名意大利工人开始工作。

1898年9月19日
客来雪德至艾格冰川段开通

“瑞士工业巨头阿道夫古耶塞勒 (Adolf Guyer-Zeller) 在远足时有了一个大胆的想法。

这位“铁路王”想要穿过艾格峰和尚峰的岩石炸开一条隧道，建造一条通向少女峰山顶的齿轨铁路。当地人们也认识到了旅游业的潜力，纷纷支持他的想法。”



一站接着一站

1898年
开始隧道中的爆破工作

1899年4月3日
阿道夫古耶塞勒 (Adolf Guyer-Zeller) 死于肺炎，他的后代将事业传承下去。

1899年8月2日
铁路开到了 Rotstock 站

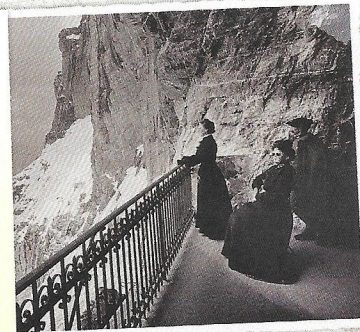
1903年6月28日
艾格石壁站 (Eigerwand) 开通

1905年3月4日
特许建设冰海至艾格峰段空中缆车的申请被拒绝。

1905年7月28日
冰海站 (Eismeer) 开通

1905年12月1日
由于经济困境，工程被迫停工两年。所有工人都接到了通知。

工人们在隧道中的施工进度很快，但是山体也变得日渐危险。1899年2月26日的一次爆破事故夺去了6个工人的生命。工人的日工资只有4.60法郎。低廉的待遇引发了罢工，然而管理层则以开除来应对罢工事件。

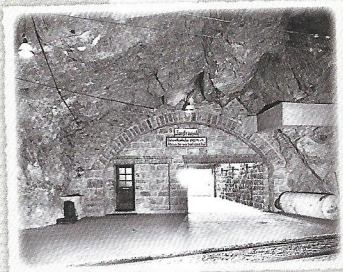


少女峰的开通

1912年2月21日
少女峰的最后一站开通。

1912年8月1日
历经16年的施工，海拔3454米的欧洲最高铁路终于开通了。

耗资
施工花费总额达1600万法郎，是最初估算的两倍。



管理层通过给轮班人员发放奖金来激励工人完成突破工作。
1912年2月21日，工人们使用了超量的炸药炸通了隧道。
“通了”的呼喊声响彻隧道，工人们紧紧拥抱在一起。
自此，一个工程奇迹诞生了！

艾格 (Eiger) 北墙的悲剧

1936年7月18日

由 Toni Kurz/Anderl Hinterstoisser (G) 和 Willy Angerer/Edi Rainer (A) 组成的登山队开始攀爬艾格北壁，并迅速抵达位于第二冰原上的第一个露营地。Hinterstoisser 采用钟摆式横移的方法在艾格北墙中间的一块平坦处稳定下来。但 Angerer 却在攀登中受伤。

7月19日

大雾使得前行无法继续。
第二次露营。

7月20日

他们四个来到了“死亡露营地”，也就是一年前来自慕尼黑的四个登山队员被冻死的地方。由于 Angerer 受伤，他们决定撤退。天气越来越恶劣。他们来到第一冰原上的第三个露营地。

7月21日

他们由下降转为横越，然而事实证明在这一地区横越是不可能的。他们从竖直的峭壁上沿绳滑下。一名少女峰铁路巡线员看见他们四人距离隧道出口只有150米了，但是其中三个人就在这时掉了下去，再也没有生还，只有 Toni Kurz 留了下来。高山向导得到警报，试图爬向 Kurz，但是严重的结冰和雪崩迫使他们不得不退了回去。

7月22日

Kurz 花了三个小时解开剩余的绳股并把它们绑在一起，向下扔给向导。向导们系上了一条他可以拉上去的绳子。与向导之间的距离意味着 Kurz 必须将两条短绳系在一起。他开始往下爬，但是就在距离救援者5米的高处，绳结卡在了登山扣里。Kurz 陷入了绝望的境地，最后被活活冻死。



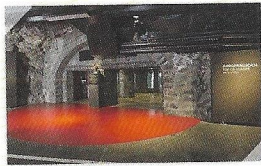


少女峰 平面图

- | | | |
|---------------|--------------|--------------|
| 1 车站 | 4 斯芬克斯观景台 | 7 阿尔卑斯山震撼体验馆 |
| 2 车票·信息中心 | 5 高致现象钟表店 | 8 超级冰宫 |
| 3 行李存放柜 | 6 瑞士霍夫冰川 | 9 冰·雪高原 |
| 少女峰全景体验 | 7 阿雷奇冰川-欧洲屋脊 | 10 王建筑群·天梭表店 |
| 4分钟360°影院体验模式 | 8 嬉鲁乐园-小屋 | 11 纪念品店·天梭表店 |
| | 9 和尚峰小屋 | 12 瑞士莲巧克力天堂 |
| | | 13 餐厅 |

如何到达少女峰-欧洲屋脊上的 《TOUR》(景点)

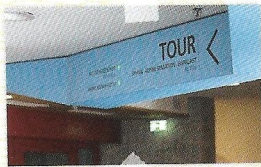
TOUR



火车载着您缓缓驶入这个新建的车站大厅。我们在少女峰-欧洲屋脊上热烈恭候您的光临。祝您在这个奇妙的景点玩得开心。



从车站大厅就能直达主建筑群，咖啡厅就位于车站大厅的右侧。大厅左侧是一块巨型的指引《TOUR》(景点)方位的蓝色信息牌。



您目前已过纪念品店，请跟随标记有《TOUR》的指示牌行进。请从朝着环形游方向的左侧入口进入。



请始终跟随标记有《TOUR》的指示牌。

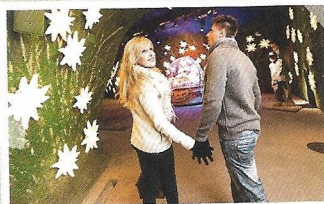


第一个《TOUR》指示牌处的景观是时长4分钟的360°《少女峰全景》电影体验。

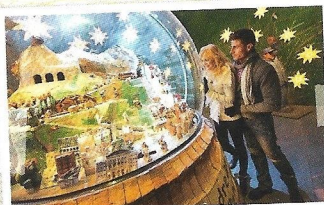
阿尔卑斯震撼体验馆

TOUR

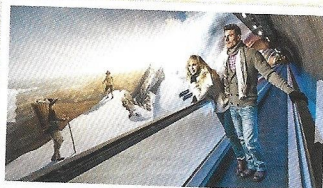
在音乐的氛围中，灯光的映衬下，阿尔卑斯震撼环程之旅通过一幕幕画面向人们呈现出少女峰地区旅游发展的古今状况，让人们回想起古耶塞勒那伟大的少女峰铁路建设构想，以及后人为建设铁路所付出的艰苦卓绝的努力。正是因为他们的付出，今天的人们才能登上少女峰，亲身领略阿尔卑斯山的纯美自然。



欢迎来到阿尔卑斯震撼体验馆



1号展示厅：瑞士小小的梦想



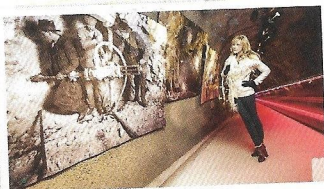
时空之旅：
少女峰地区早期的旅游业



2号展示厅：古耶塞勒的开拓精神



喀斯特溶洞：大山的秘密



少女峰铁路的历史：
向隧道工人致敬

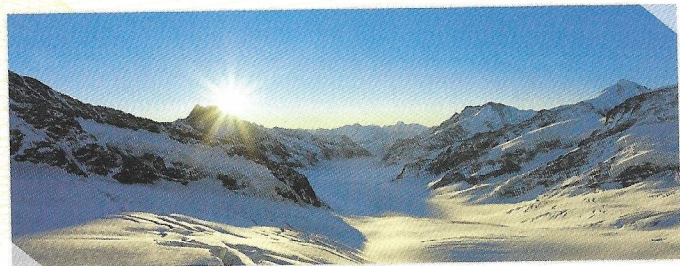
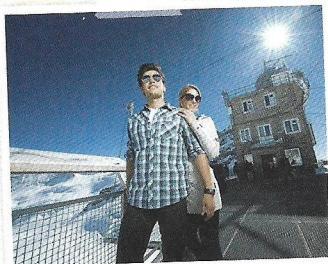
斯芬克斯观景台 海拔3571米

TOUR

1931年7月4日
研究站建立。

1950年
天文台装上了用于天文研究的
圆屋顶。

1996年7月1日
现在的斯芬克斯最佳观景台开放。



只需27秒的时间，瑞士最快的电梯就可以将游客带到斯芬克斯天文台和少女峰的标志地。从最佳观景台上放眼望去，游客们可以将整个阿雷奇冰川的壮观景色尽收眼底。在晴朗的日子里，您甚至还可看到法国的孚日山脉和德国的黑森林。



冰宫

1934年

两个分别来自格林德瓦和温根的向导开始在冰中挖掘出一个巨大的岩洞。

迷宫

岩洞覆盖面积超过1000平方米，并拥有着无数的小洞和通道。

移动中

冰宫的某些部分一直在移动，移动最快的地方速度高达每年15厘米。

“创建于20世纪30年代的冰宫，需要经常重新切割。

成千上万的游客所产生的热量意味着冰宫必须被冷却到零下3摄氏度。水晶般的雕塑，如老鹰，企鹅和双耳细颈瓶，将冰宫变成了艺术品的殿堂。



嬉雪乐园

雪橇公园

在雪橇公园体验下坡奔驰，感受风打在脸上的刺痛。

滑雪和单板滑雪

在备好的迷你滑雪道上滑雪和滑雪板。滑雪价钱包括设备的租金。

冰原飞索

沿着一条钢索安全地飞跃250米，俯瞰神奇的冰川世界。

阿雷奇冰川的奇迹：

夏日里的冬季运动。

游客坐在雪胎上从斜坡上滑下，在嬉雪乐园中滑雪或玩单板。从250米长的钢索上滑下一定会令您终生难忘 - 3454米的海拔高度使人肾上腺素急速上升。



冰原

TOUR

1912年

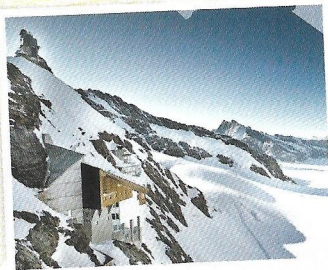
少女峰铁路开通之时，瑞士国旗便飘扬在冰原上空。

激动人心

天气晴朗时，还能够远眺邻国的美景。

有生以来第一次

对某些游客来说，这是他们有生以来第一次看到雪和冰。



站在少女峰下，阿雷奇冰川的边缘，你感受到的是高高的阿尔卑斯山脉的庄严、萧瑟、寒冷和无情。然而从最佳观景台上看到的少女峰和阿雷奇冰川的景色却是动人心魄的。瑞士国旗随风飘扬在少女峰高原之上。

这些你都知道吗？

…少女峰铁路公司在欧洲屋脊有自己的消防队。

…少女峰铁路公司有自己的水力发电站。

…少女峰铁路公司自1912年开始就利用火车下山的动力发电。

…少女峰上的平均气温是零下7.9°C。

…少女峰的名字来源于少女峰山脚下茵特拉肯的前女修道院。

…少女峰上拥有瑞士海拔最高的邮政信箱，欧洲海拔最高的巧克力商店和全球海拔最高的钟表店。

…每周都会有铁路工人步行检查少女峰站至客来雪德站之间长达9.2公里的轨道。

…少女峰-欧洲屋脊每天都开放。

…在少女峰上，您能看到欧洲最长的冰川（阿雷奇冰川，22公里）。

…每年有超过71个国家的游客到访少女峰。

…在少女峰上，已经成功举办了一场网球赛、一场足球赛、一场板球赛和一场拳击赛。

在欧洲屋脊上购物

TOUR

少女峰铁路公司提供一系列《欧洲屋脊》品牌下的一流产品。此页中的商品是部分可供您选择的精选产品。



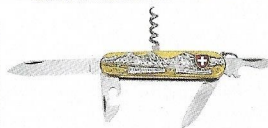
在线购物



纪念品



游客可以在客来雪德和少女峰-欧洲屋脊的商店里买到各种瑞士名牌产品，各式各样的纪念品，手表以及欧洲屋脊品牌下的所有产品。



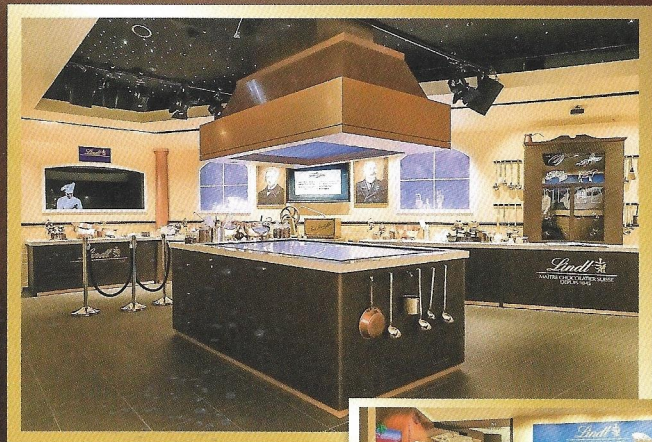
全新开业

Lindt

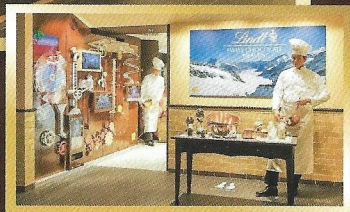
SWISS CHOCOLATE
HEAVEN

独特的巧克力体验!

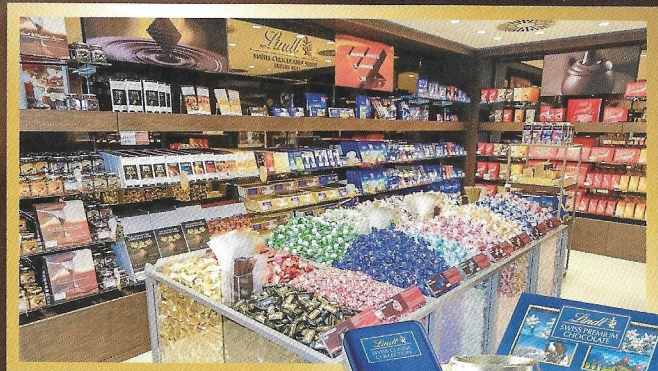
探索 and 了解最精制的瑞士莲巧克力从烘焙可可豆开始的每一步制作过程。



6个互动展示区邀您在独特的瑞士莲巧克力天堂一探瑞士巧克力文化的奥秘。



世界最高的瑞士莲巧克力商店 —
不容错过的甜蜜世界!



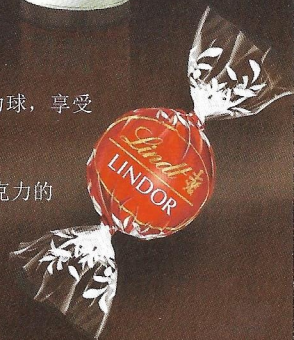
在欧洲屋脊的瑞士莲巧克力商店，您能了解和体验所有经典款瑞士莲巧克力以及一系列此店独家发售的瑞士莲巧克力。



享受巧克力的欢乐

瑞士莲邀请您品上一颗免费的LINDOR巧克力球，享受如丝般的愉悦时刻。

与瑞士莲&瑞士少女峰铁路一起探索瑞士巧克力的奥秘!



少女峰 艾格峰步行道

艾格冰川-客来雪德

开满阿尔卑斯鲜花的草地
发现各种各样的阿尔卑斯鲜花。

古老的 Mittellegi 小屋 (1924)
艾格峰北墙怀旧的现代设施。

Chilchli

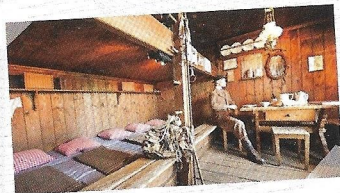
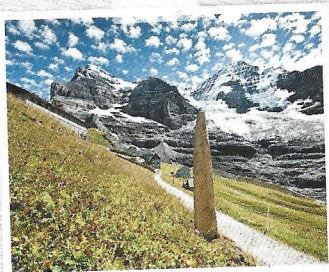
艾格峰北墙上的胜利与悲剧。

死亡纪念

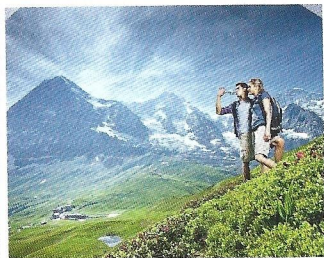
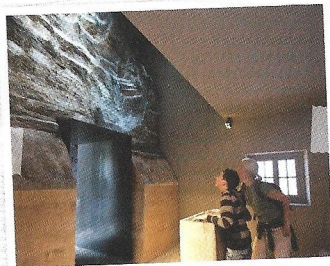
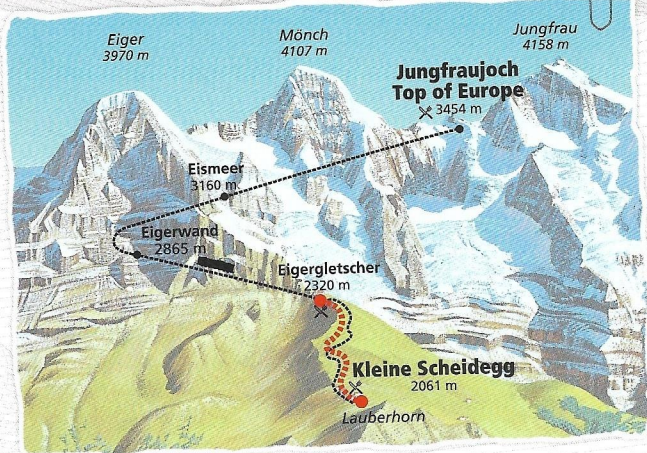
为69名在山上丧生的登山者
而设的纪念石。



在线徒步旅行地图



在艾格峰北面的峭壁下，
少女峰艾格峰步行道绵延约
3公里，不断地讲述着那些成
功和失败的登山者们的故事。
Chilchli 处的一个老变电站的
石碑向人们展示着“胜利与
悲剧”。



格林德瓦-菲斯特

菲斯特飞椅
顺着钢缆从菲斯特飞跃而下直至
Schreckfeld, 保证让你肾上腺
素急剧上升。

滑板自行车
争先下滑到格林德瓦

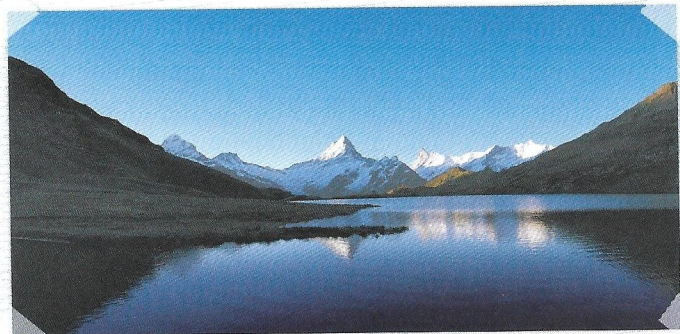
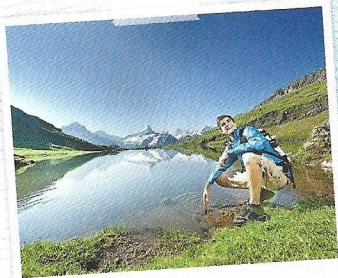
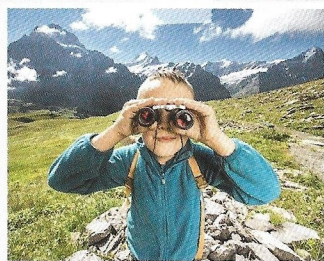
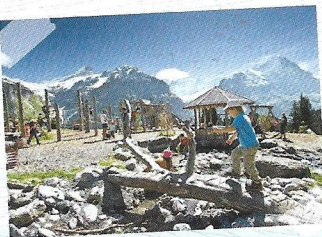
Bort儿童游乐场
在700平方米的游乐场内趣味
多多, 有水上娱乐世界, 滑梯,
跷跷板等儿童娱乐设施。

土拨鼠徒步道
一条穿越Munggital峡谷的
有趣的夏季徒步道, 有木雕人
像和童书可供参观。

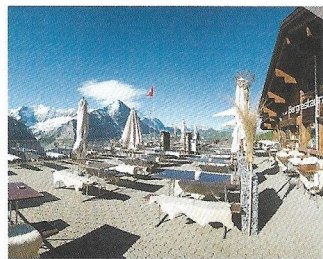
菲斯特-徐尼格观景台
经典又富有挑战的阿尔卑斯远足。

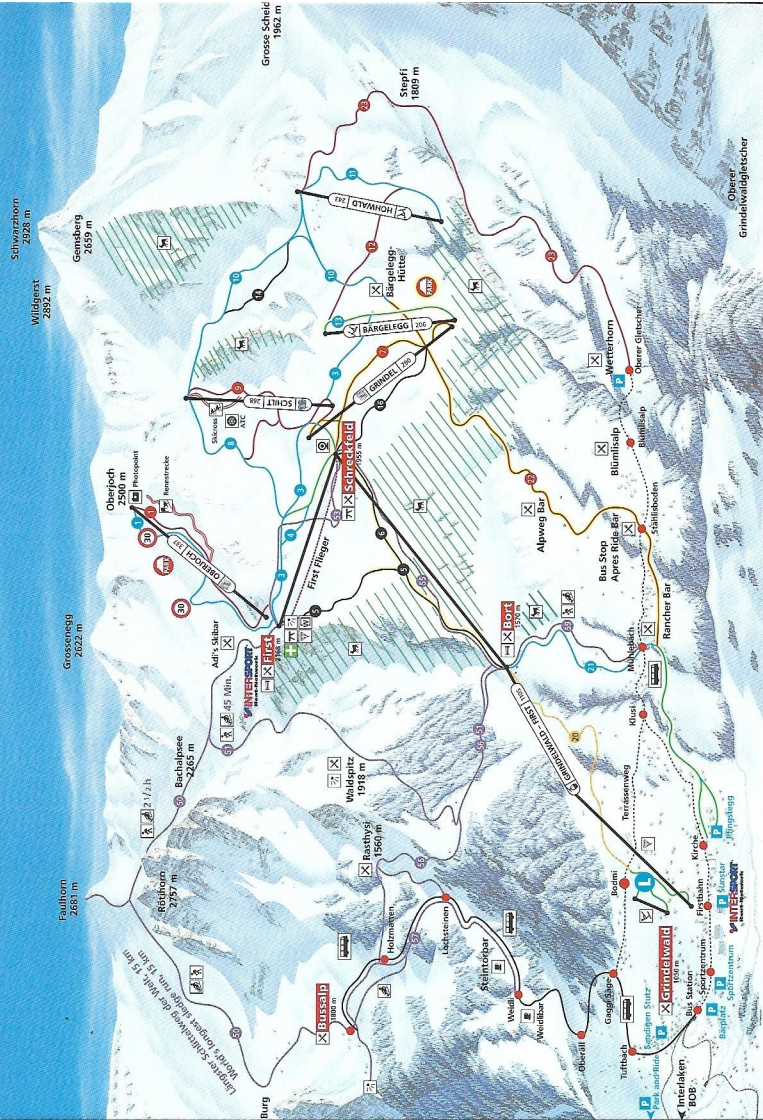
阿尔卑斯植物
在100公里长的健行步道周围
遍布了野花、阿尔卑斯植物和
各种草药。

可在线购票



当没有风的时候, 阿尔卑斯山峰
映照在巴克普湖平静的湖面上。
刺激的返程一定会使你心跳加
速: 先乘坐菲斯特飞椅由菲斯特
抵达 Schreckfeld, 然后再骑滑
板自行车飞速地从 Bort 一路滑下
直达格林德瓦。在冬季, 菲斯特
地区成为雪上运动的天堂。





格林德瓦-菲斯特

阳光最充足的滑雪区
由于位置朝南，这个滑雪区是渴望阳光的冬季运动爱好者的理想场地。

菲斯特滑雪通票，全天和下午通票在菲斯特乘雪橇意味着您的雪橇之旅将穿越海拔2000米的高度。游客可以先乘坐高空缆车轻松抵达菲斯特，然后再乘坐独具特色的雪橇一路向下，直达格林德瓦。

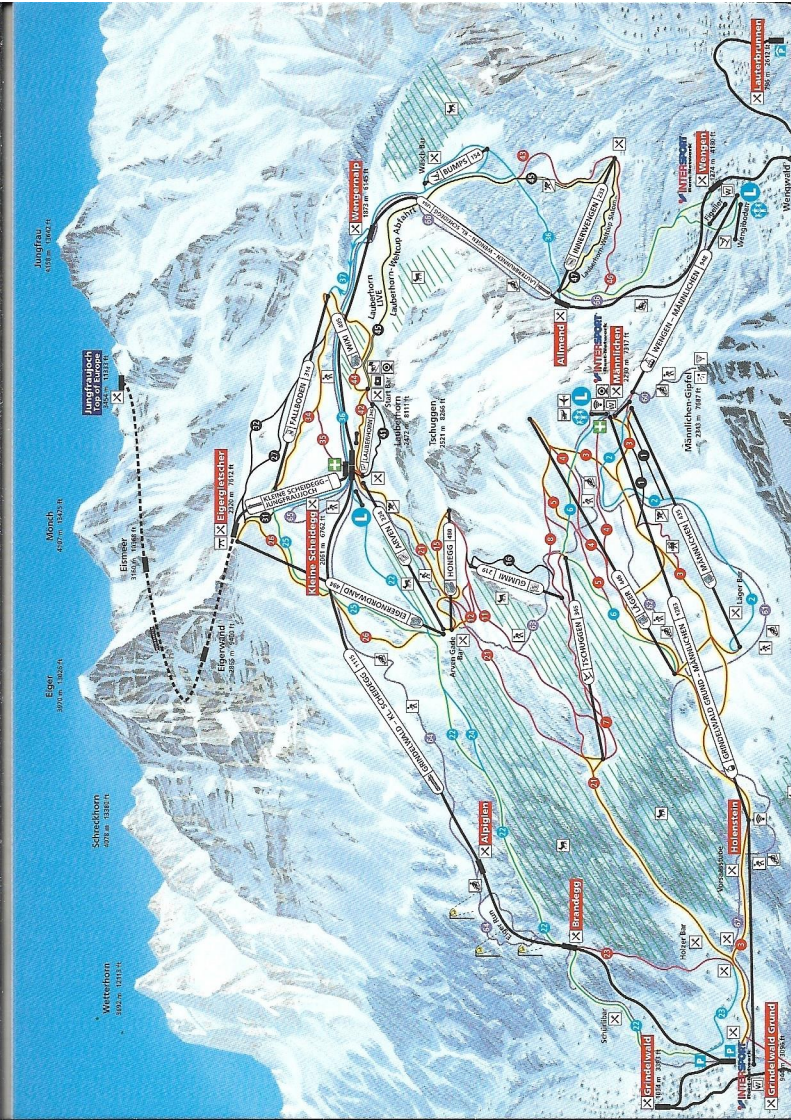
白色元素冰雪乐园
(White Elements Snow Park)
此乐园全长650米，游乐场里有不同规格的跳台(8-20米)，铁箱和铁杆儿。这个乐园的设计理念就是将跳台，铁箱和铁杆儿结合起来。充分发挥你的想象力吧！

趣味追逐赛
这个长约800米的赛道此起彼伏，驼峰，坑洼，弯道，斜坡，陡坡应有尽有。赛道的起跑门和趣味追逐赛世界杯上所采用的起跑门完全一样。



可在线购票





冬日里的客来雪德

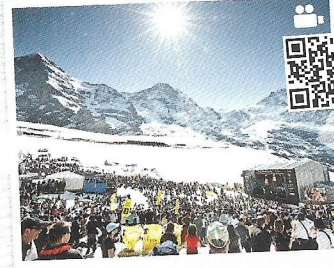
客来雪德 - 嬉雪乐园
 嬉雪乐园提供丰富多彩、老少皆宜的有趣活动。在雪况好的年份，营业期可从12月中旬延至次年3月末。

周六儿童滑雪免费
 购买一张全天滑雪通票-可免费携带三名儿童。在Intersport租赁处租一副高级双板或单板滑雪板，也可以免费使用三套儿童装备。

Lauberhorn速降滑雪赛实况转播
 沿着世界上最长的高山滑雪赛道而设的资讯板记录了神奇Lauberhorn比赛中的奇闻趣事。

客来雪德雪地户外音乐会
 雪地户外音乐会现在已经成为瑞士的一种传统。音乐会每年都会艾格峰，和尚峰及少女峰这一无与伦比的背景的映衬下如期举行。

可在线购票



徐尼格观景台

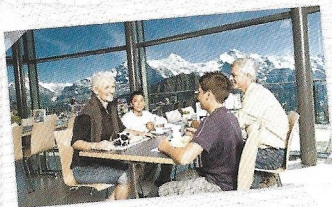
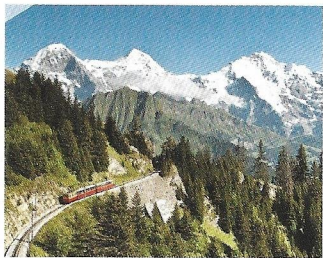
1893年
伯尔尼高地第一段通向阿尔卑斯山峰的齿轨铁路。

2011年
扩建后的现代化高山宾馆和全景餐厅开业。

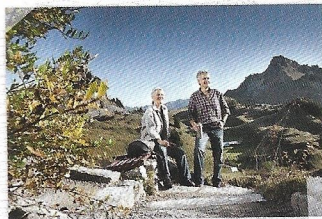
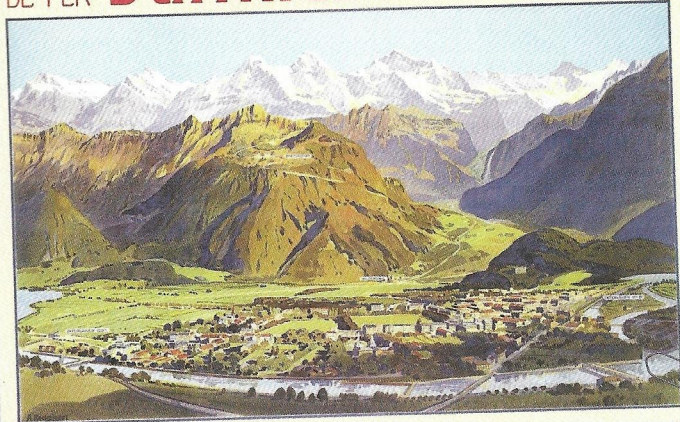
阿尔卑斯植物园
可欣赏到600多种瑞士阿尔卑斯植物，如高山火绒草和龙胆根等。



可在线购票



CHEMIN DE FER **SCHYNIGGE PLATTE** - RAILWAY - BAHN



历史悠久的齿轨铁路火车的车厢内装有木质长椅，这些19世纪的铁道车辆50分钟内便可到达徐尼格观景台。这里是许多远足线路的起点，随处可欣赏到艾格峰、和尚峰和少女峰这三座雪峰的壮丽景色。途中还会看到土拨鼠和成千上万的阿尔卑斯鲜花。

哈德昆

双湖桥

海拔1322米的最佳俯瞰台。

额外的晚间旅途

在哈德昆欣赏美丽的日落

上山：

18.55, 19.25, 19.55, 20.25, 20.55

下山：

19.10, 19.40, 20.10, 20.40, 21.10,

21.40

缆索铁路

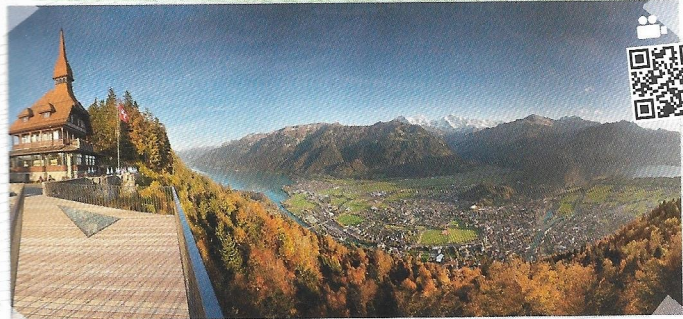
从因特拉肯到哈德昆仅需8分钟。

历史悠久的餐厅

顶部高耸的迷人庭阁式古韵餐厅。



可在线购票

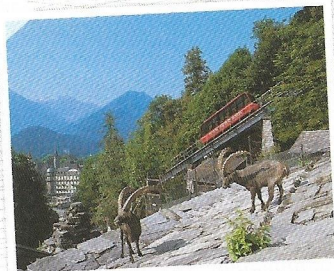
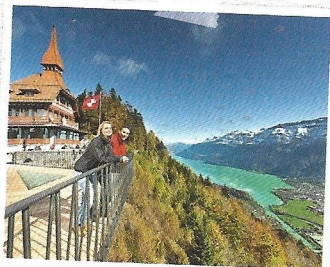


哈德昆，因特拉肯人自家的山。游客从这里可以观赏到令人难忘的因特拉肯，图恩湖和布里恩茨湖以及壮丽的艾格峰、和高峰和少女峰。站在双湖桥上的玻璃嵌板上，看脚下的万丈深渊，难以抑制的激动与不安涌上心头。

请沿此线撕开：

哈德昆餐厅优惠券

凭此券可享受一份软饮以及一个瑞士热酪干酪面包或芝士火锅八折优惠。18点以后可在哈德昆全景餐厅抵现使用。限一位成人使用。此优惠券不可与其它折扣或特惠活动同时使用。



Winteregg (温特艾格) - Mürren (牧轮)

山地铁路&索道

劳特布鲁嫩-牧轮

从劳特布鲁嫩到格鲁萨普(Grütschalp)的空中索道与经温特艾格到牧轮的窄轨铁路相连。

温特艾格餐厅

以“高山”为主题的全新儿童乐园。

为早起者准备的阿尔卑斯山早餐能一边欣赏艾格峰,和尚峰和少女峰壮美景色,一边享用的传统早餐。

阿尔卑斯山自助早餐

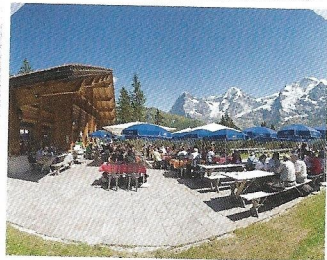
从7月到9月的每个星期天,

您可以伴随着瑞士民族音乐,享用丰盛的,极具当地特色的自助早餐。

温特艾格的奶酪发布会

在Staubach Alpine奶酪制品厂,每天下午都会举办传统奶酪发布会。会售卖奶酪,面包融化干酪,牧人咖啡,还会上演民俗娱乐节目。

可在线购票



儿童可以在全新的以“高山”为主题的儿童乐园里尽情游玩。乐园里包括一个有烧烤架的高山小屋,一个干草棚,牛铃,还有手工雕刻的农场动物,秋千和一个攀岩场。孩子们,一起来吧!温特艾格的各种有趣活动在等着你来参与。



伯恩伯尔尼高原铁路

1890年7月1日

伯恩伯尔尼高原铁路开始运营。

1914年3月17日

改用电力动力

铁路网络

因特拉肯东-温德史维尔-
Zweilütschinen-格林德瓦或劳
特布鲁嫩

技术数据

轨道全长23.69千米

轨距100cm

最大坡度120‰

1500V直流电



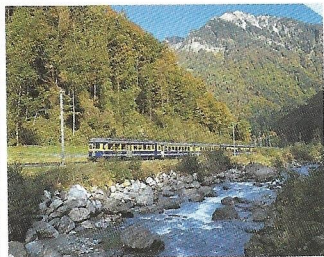
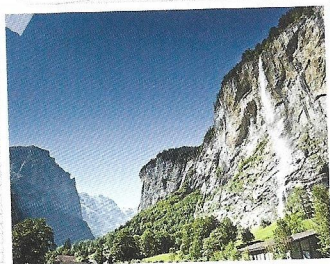
可在线购票

穿过山谷,沿着Weisse(白)

和Schwarze(黑)Lütschine

这两条河,游客可以享受各种旅途体验。火车穿过很多典型的瑞士山地村庄。

劳特布鲁嫩的瀑布倾泻而下,流入山谷。格林德瓦奇妙的山地景色也引人入胜。





亲爱的游客朋友们

我代表少女峰铁路，真诚地感谢诸位的来访。很高兴能在此迎接各位。

欧洲最高铁路的建造至今仍然是世界铁路技术的奇迹。我们以全年365天都能为您提供少女峰-欧洲屋脊之旅而深感荣幸。

即使是100年后的今天，我们的开拓精神也从未减弱。我们希望不断地为我们的游客提供新的景点。因此，在2012年一少女峰铁路100周年纪念之际，我们新开通了

一条250米长的循环体验隧道——阿尔卑斯山震撼体验馆。它展示着瑞士阿尔卑斯山旅游业的发展史以及少女峰铁路的历史。

我希望您的少女峰-欧洲屋脊之旅值得回味，也期待您的再次来访。

Urs Kessler
总经理

证书

少女峰铁路站长在此证实，此护照的持有者已到达欧洲最高火车站，少女峰—欧洲屋脊

少女峰 欧洲屋脊

海拔3454米 / 11,333英尺



在线创建您的个人证书

